

ボランティア情報チャンネル

No.222 平成26年 9月号

社会福祉施設でボランティア活動をしてみませんか。

施設で活動するボランティアは、利用者の生活の充実や、社会参加の機会を得る上で欠かせない大切な存在です。ボランティア活動を通じて、施設と地域をつなぐ架け橋になりませんか。

まずは体験から・・・

しがボランティアネット (<http://www.shiga-volunteer.net/>)

にボランティア体験情報を掲載しています。



ボランティア体験を希望される方へ

クリック!



お気軽にお近くの市町社会福祉協議会（ボランティアセンター）か県ボランティアセンターにお問い合わせください♪

体験先が決まったら・・・

体験先が決まったら、受け入れ先の**社会福祉施設ボランティアコーディネーター（受入担当者）**と日程や場所の調整、注意事項の確認をし、当日忘れ物や時間に遅れないようにしながら、いざボランティア体験へ♪

※ボランティアコーディネーター（受入担当者）とは、ボランティアを希望する人の相談に乗り、活動につなげ、活動を支援するスタッフのこと。

社会福祉施設ボランティアコーディネーター（受入担当者）の皆様へ

社会福祉施設ボランティアコーディネーター（受入担当者）セミナーを開催します！

内容：午前 講義：『社会福祉施設がボランティアを受入れる意義について』（仮）

講師：大阪教育大学教育学部教養学科 准教授 新崎 国広 氏

午後 グループワーク：『社会福祉施設におけるボランティアコーディネート』（仮）

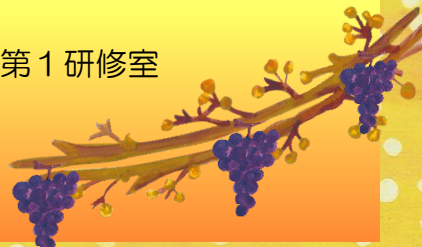
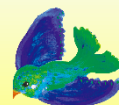
日時：平成26年9月24日（水）9：50～16：00

会場：県立長寿社会福祉センター（草津市笠山7-8-138） 2階 第1研修室

参加対象：社会福祉施設のボランティアに関わる職員

申込・問合せ先：滋賀県社会福祉協議会 地域福祉部地域福祉担当

TEL:077-567-3924 FAX:077-567-5160



第29回 こだままつり ボランティア募集

募集

第14回 わたむきの里まつり ボランティア募集

日時：平成26年11月9日（日）8時～17時

※ご都合の良い時間帯でOKです。

（まつりの開催時間は10時～15時）



場所：滋賀大学教育学部附属特別支援学校グラウンド
（大津市際川3丁目9-1）

内容：模擬店、バザー、遊び広場のスタッフ、障がいの
ある人の介助等

対象者：不問 定員・参加費：なし

アクセス：JR 湖西線唐崎駅から徒歩15分、
京阪滋賀里駅から徒歩7分



備考：交通費は2000円を上限にお支払します。

また、4時間以上ご協力頂ける方は昼食分の金券を
お渡しします。

申込方法：唐崎やよい作業所まで、お電話、FAX、メール
でお申込み下さい。

申込・問合せ先 唐崎やよい作業所

☎ 077-579-5950 FAX：077-579-8952

✉ karasakiyayoi@nifty.com（担当：白崎さん、志水さん）

遊☆viva!!2014 ボランティア募集

日時：平成26年10月12日（日）9時～16時

場所：びわこ学園医療福祉センター草津

（草津市笠山8丁目3-113）



内容：AM—障害児・者の遊びについての講演を実施する
ため、その間の子どもの保育

PM—障害児・者の遊びの体験（Amtryke、ハンド
バイク、The Spider、スヌーズレン、絵本読
み、音楽会 等）のお手伝い

アクセス：・JR 南草津駅より草津養護学校行のバスで
約30分【草津養護学校前下車】

・JR 瀬田駅より滋賀医大行のバスで約20分

【滋賀医大下車】滋賀医大から徒歩10分

・車での来園も可能、駐車スペースもあります。

対象者：このイベントに興味を持たれた方なら、

だれでも歓迎します。 定員：10名

申込方法：E-mailにて、以下の5点の記載の上、連絡を
お願いします。①氏名②所属③職種④参加形態

（一日参加か、AM・PMのみの参加か）⑤連

絡先（TEL・E-mail）

申込・問合せ先 遊びと環境支援協会 PATESS

☎・FAX：077-566-0709（担当：大西さん）

✉ asoviva2013@gmail.com HP：http://patess.org/



【前日準備】

日時：平成26年10月18日（土）9時～17時

（午前または午後のみ可）

内容：バザー商品の値付け作業・陳列・テント設営等

【当日】

日時：平成26年10月19日（日）9時～17時

（午前または午後のみ可）

内容：模擬店・バザーの販売、利用者の見守り介助、
撤収作業等

【前日準備・当日共に】

対象者：高校生以上

場所：わたむきの里作業所（蒲生郡日野町上野田805）

備考：昼食のご用意をさせていただきます。

申込・問合せ先 社会福祉法人わたむきの里福社会

わたむきの里作業所（担当：神吉さん、福谷さん）

☎0748-53-1061 FAX：0748-53-2972



入院中の子どもたちに笑顔を届ける 新規クリニックラウン 募集

●選考会ガイダンス（大阪開催）

平成26年10月12日（日）10時～16時（予定）

●選考会（大阪開催）

平成26年11月15日（土）10時～17時（予定）

内容：日本クリニックラウン協会では小児病棟を定期的に訪
問し、遊びとユーモアを届け、子どもの笑顔を育む
臨床道化師（クリニックラウン）になるための研修生
を募集します。

応募資格：・平日にクリニックラウンとして病院訪問できる
方。（月2回以上訪問ができる方、年間20
日～30日程度）



・25歳以上50歳までの方。（学生不可）

…その他いくつかの応募資格があります

申込方法：応募書類を、協会事務局宛に郵送、E-mailの
いずれかの方法で送付ください。

締切：平成26年9月25日（木）

（郵送は消印有効、メールは24時まで）

備考：詳細等は、HPでご確認ください。

申込・問合せ先

特定非営利活動法人 日本クリニックラウン協会

〒552-0021 大阪市港区築港3-7-15 港振興ビル 305-A

☎・FAX：06-6575-5592 ✉info@clinicdowns.jp

HP：http://www.clinicdowns.jp/

（事務局開局時間：平日9時～18時）



日時：平成26年9月21日（日）13時～15時30分

場所：びわこ学園医療福祉センター草津 会議室

内容：・びわこ学園の紹介（施設の概要、ボランティア活動など）
・利用者さんと一緒に紙すきを楽しみましょう。
（利用者との交流、活動体験）

対象者：びわこ学園でこれからボランティアを始めてみたい方、関心のある方。

アクセス：・JR南草津駅下車、バスで20分、草津養護学校前下車すぐ
・JR瀬田駅下車、バスで15分、歯科技工士専門学校前下車
徒歩10分 定員：10名 参加費：無料

申込方法：電話またはメール

申込・問合せ先 びわこ学園医療福祉センター草津

☎077-566-0701 （担当：小松さん）

✉e_komatsu@biwakogakuen.or.jp



日時：9月25日から2月19日

全17回 原則毎週木曜日

場所：滋賀県立聴覚障害者センター

（草津市大路2丁目11-3）他

内容：盲ろう者（視覚と聴覚の両方に障害がある人）のコミュニケーション手段と移動介助等について知識と技術を習得。修了後は県が実施する盲ろう者通訳・介助者派遣事業に協力いただけます。

対象者：県内在住者または在勤で、18才以上の方。
講座修了後、滋賀県盲ろう者通訳・介助者派遣事業に登録し活動できる方。

定員：20名 参加費：無料 締切：9月10日（水）

申込方法：お電話、FAXにてお問い合わせください。

申込・問合せ先 滋賀県立聴覚障害者センター

☎077-561-6111 FAX:077-565-6101

（担当：甲崎さん、戸知谷さん）



つながる つなげる おもしろい活動たち

日時：平成26年9月27日（土）13時～16時

場所：龍谷大学・瀬田キャンパス RECホール

内容：「共生塾」で、おいしい野菜を食べながら、おもしろい話を聞き、あなたの思いを伝えて明日からチャレンジしたいことを見つけてみませんか？グループワークを交えた参加型イベントです。

定員：50名 参加費：無料 締切：9月19日（金）

申込方法：①ホームページ、②FAX、③E-mailのいずれかで、申込事項を記載の上お申込みください。

詳細はホームページをご覧ください。

（<http://rec.seta.ryukoku.ac.jp/welfare/kyosei.html>）

申込・問合せ先 龍谷大学福祉フォーラム事務局

☎077-543-7744 FAX:077-543-7771

✉rec@ad.ryukoku.ac.jp



水中運動 知的 教室

目的：知的障害のある人が、水中で楽しく体を動かし、無理なく運動を行うことで、健康と体力の維持・増進を図ります。

日時：平成26年9月13日（土）、11月8日（土）、平成27年1月10日（土）12時～12時50分

場所：滋賀県立障害者福祉センター プール

内容：水中歩行、バランス、リラクゼーション、板キック

対象者：30歳以上の知的障害者 受講料：無料

申込方法：事前の申し込みはいりません。

問合せ先 滋賀県立障害者福祉センター（担当：増田さん）

〒525-0072 草津市笠山8丁目5番130号

☎077-564-7327 FAX:077-564-7641



平成26年度（第21回）

助成金

公益財団法人 大和証券福祉財団 ボランティア活動助成要領

【応募課題】特に在宅老人、障がい児・者、児童問題等に対するボランティア活動

【応募資格】ボランティア活動を目的とした団体・グループ 学生・若者のボランティア活動も積極的に支援します。

（申込みに際しては、社会福祉協議会若しくは共同募金会の推薦を必ず受けてください。）

【助成金】上限額30万円（1団体当たり）、総額3500万円（上限3800万円）

【助成対象期間】平成27年1月1日～平成27年12月31日の活動に対して助成

【応募期間】平成26年8月1日（金）～平成26年9月15日（月）（当日消印有効）

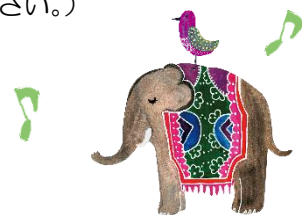
【応募方法】所定の申込書を当財団事務局宛にご郵送ください。

【申込書請求】財団HPからダウンロードできます。（<http://www.daiwa-grp.jp/dsf/index.html>）

【助成決定】平成26年12月中旬 【助成金贈呈】平成26年12月下旬～平成27年3月中旬（予定）

申込・問合せ先 公益財団法人 大和証券福祉財団 事務局

〒104-0031 東京都中央区京橋1-2-1 大和八重洲ビル ☎03-5555-4640 FAX:03-5202-2014



助成金

平成26年度 元気シニア応援団体に対する助成活動

【助成対象団体】 高齢者を対象にした健康管理・増進、自立支援、生きがいづくり等の活動を行う民間非営利の団体、ボランティアグループ、特定非営利活動法人（NPO法人）等で、所定の要件（「申請時点で1年以上の活動実績を有し継続して運営している」等）を満たす団体

※法人格を有する団体は、特定非営利活動法人（NPO法人）、一般社団法人および一般財団法人のみ対象。

【助成対象活動】 日本国内において、構成員だけでなく地域の高齢者を対象とした健康管理・増進、自立支援、生きがいづくり等の活動

【助成金額】 1団体当り上限15万円（助成総額最大は500万円）

【助成対象活動期間】 平成27年4月～平成28年3月

【申込方法等】 所定の「助成申請書」に必要事項を記入し、正本1部と副本（コピー）1部を、所定の必須添付書類とともに、当会へ郵便（簡易書留）で送付してください。※募集要項や助成申請書は当会ホームページ（<http://www.seiho.or.jp/activity/social/senior/guideline/>）に掲載しております。

【申込受付期間】 平成26年8月1日（金）～10月15日（水）＜当日消印有効＞

申込・問合せ先 生命保険協会「元気シニア応援活動」事務局
〒100-0005 千代田区丸の内3-4-1 新国際ビル3階
☎03-3286-2643 FAX: 03-3286-2730 HP: <http://www.seiho.or.jp/>

一般財団法人滋賀県職員互助会 地域社会活動提案事業 募集要項

【助成対象団体】 ①滋賀県内に住所がある人もしくは通勤・通学している人およびその人を代表とするグループ
②一般財団法人滋賀県職員互助会の会員およびそのグループ

【助成対象活動】 ①滋賀県内において実施される別表に掲げる活動
②その他一般財団法人滋賀県職員互助会理事長が適当と認める活動

（事業例）・琵琶湖を一周マラソンリレーしながら、清掃や環境保全の啓発行動を行う
・高齢者の交流や学習の機会を提供することを目的に、茶道体験を行う
・聴覚障害のある人とのふれあいと障害者理解の促進を目的に、手話の習得や発表会を行う

【助成金額】 1件あたりの助成金額は事業に要する経費の1/2以内とし、10万円を限度とします。

【助成対象活動の実施期間】 平成26年4月1日から平成27年3月31日まで

【応募締切】 平成26年9月30日（火）必着

【助成決定】 平成26年10月下旬に、審査会において、予算の範囲内で助成グループを決定します。

申込・問合せ先 一般財団法人 滋賀県職員互助会事務局
☎ 077-528-3163 FAX: 077-528-4816 ✉ kousei@pref.shiga.lg.jp



情報をお寄せください！



- (1) ボランティア情報チャンネルは、毎月1日発行です。
- (2) 活動内容、日時、会場（場所）、その他条件、問い合わせ先等の詳細をメール（Word形式）またはFAXにてお寄せください（できる限りメールでお願いします）。
- (3) 申込締切は、掲載月の前月10日です。
- (4) スペースに限りがありますので、掲載できない場合はご了承ください。
- (5) 時期的に間に合わず、紙面掲載が無理な場合は、ホームページ（しがボランティアネット）のみの掲載も可能です。ご連絡ください。



問合せ・申込先 滋賀県社会福祉協議会 地域福祉部 地域福祉担当（滋賀県ボランティアセンター）

☎077-567-3924 FAX: 077-567-5160 E-mail: vc1@shigashakyo.jp