

# ボランティア情報チャンネル

No.227 平成27年 2月号

## 市民協働の除雪支援を考えるフォーラム

滋賀県では、北部・西部地域を中心に県土面積の約27%が豪雪地帯対策特別措置法に基づく豪雪地帯であり、県全体人口の約13%がその地域で暮らしています。

豪雪時には、雪崩により地域が孤立するおそれもあり、日頃から、地域外への避難や物資備蓄等の対策を地域ですすめていくことも大切です。

本フォーラムでは、福祉のまちづくりと地域活性化の視点から、市民協働の除雪支援について考える機会とします。

◆日時 平成27年2月22日(日) 13:00~16:30

◆会場 アヤハレークサイドホテル 伊吹の間(大津市におの浜3-2-25)

◆参加対象 除雪支援に関わっているまたは関心のある方

(地域組織、NPO、ボランティア、学生、企業、労働組合、福祉関係者、行政、社協等)

◆参加費 無料 ◆定員 120名

### ◆プログラム

13:05~14:05 **基調講演** : 「除雪支援と地域づくりについて」(仮)

長岡技術科学大学 機械系 教授 上村 靖司氏

14:05~14:35 **実践報告** : 「前橋市大雪たすけあいセンターの取り組みについて」

前橋市社会福祉協議会 ボランティアセンター 主任 高山 弘毅氏

14:50~16:20 **シンポジウム** : 「市民協働の除雪支援体制の構築に向けて」(仮)

#### <シンポジスト>

長浜市余呉町中河内地区 自治会長 佐藤 登士彦氏

立命館大学 ボランティアサークル ボラっちょ 代表 畑中 歩夢氏

高島市社会福祉協議会 地域福祉課長兼ボランティアセンター所長 井岡 仁志氏

#### <コメンテーター>

前橋市社会福祉協議会 ボランティアセンター 主任 高山 弘毅氏

#### <コーディネーター>

長岡技術科学大学 機械系 教授 上村 靖司氏

### ◆参加申込方法

別紙「申込書」に必要事項を記入のうえ、下記申込先までFAX または郵送にてお申し込みください。

◆参加申込期限 平成27年2月16日(月)

### ◆問合せ・申込先

滋賀県社会福祉協議会 滋賀県災害ボランティアセンター(地域福祉部地域福祉担当)

TEL 077-567-3924 FAX 077-567-5160

〒525-0072 草津市笠山7-8-138 県立長寿社会福祉センター内

※除雪ボランティア情報については、裏面をご確認ください。

## (日中活動)陶芸お手伝い ボランティア募集

日時：毎週火曜日、毎週金曜日 10時～11時半

※火曜日3～4名急募



(長く、継続していただける方希望)

場所：湖北タウンホーム(長浜市月ヶ瀬町525)

※JR北陸線 虎姫駅より徒歩5分

内容：施設利用者様の陶芸活動のお手伝い、サポート等

対象者：性別・年齢不問(健康な方ならどなたでも)

申込方法：湖北タウンホーム ボランティア担当国友さん  
までお電話下さい。

**申込・問合せ先** 湖北タウンホーム

(担当：国友さん) ☎0749-73-3910

## 募集

## 2015 紀の国 わかやま国体

### (ボート競技会)運営ボランティア募集

日時：平成27年9月27日(日)～30日(水)

※公式練習24日(木)～26日(土)

場所：滋賀県立琵琶湖漕艇場(大津市玉野浦6-1)

内容：受付・案内、おもてなし、会場美化、会場整理、  
表彰式典 等

対象者：平成15年4月1日以前に生まれ、活動日での  
参加が可能な者。(ただし、中学生以下の申込については  
保護者の同意を必要とする。)

定員：1日あたり50名程度

※複数日活動可能な方を優先します。募集人数を上回った場合、  
期限前に募集を打ち切る場合があります。

締切：平成27年3月31日(火)まで

申込方法：登録申込書(HPからダウンロードできます)

に必要事項を記入の上、郵送・FAX・メール  
または持参により、紀の国わかやま国体ボ  
ート競技事務所まで申し込みください。申込を  
された方には、後日研修会等についての案内  
を送付します。

**申込・問合せ先** 紀の国わかやま国体ボート競技事務所

〒520-2141 大津市大江2丁目9-2 大江会館

☎077-511-9561 FAX:077-511-9562

✉:kokutai-boat@arion.ocn.ne.jp

HP: [http://www.wakayama2015.jp/kokutai/  
kengaikaisai/boat](http://www.wakayama2015.jp/kokutai/kengaikaisai/boat)



## 「チームほたる」ボランティア募集

日時：月～金曜日の10:00～15:00(祝祭日は除く)

※週に一回、午前のみ、午後のみでの参加でも構いません。

場所：大津市長等2丁目3-27(長等商店街内「長等ほたる  
の家」デイサービス隣)※駐車場はありません。

内容：ボランティアの方には、①見守り、②作業の一部  
お手伝い 等をお願いいたします。

対象者：認知症や障がい者に理解のある方で、可能ならば  
継続的にご支援いただける方。

※年齢・性別は問いません。

※駐車場がないことを了解いただいた上で参加していただける方。

申込方法：まずはお電話か、実際にお越し下さいますよう  
お願いいたします。その際に、詳細をご説明い  
たします。

**申込・問合せ先**

特定非営利活動法人ハート・イン・ハンドチャリティー  
「長等ほたるの家」デイサービス (担当：立入さん)

〒520-0046 大津市長等2丁目3-27(長等商店街内)

☎・FAX:077-527-0485

## ほんわか保育ボランティア募集

日時：随時(月一回程度)

場所：つどいの広場ほんわかの家八幡(近江八幡市八幡町  
170)または、つどいの広場ほんわかの家金田(近  
江八幡市金剛寺236)

内容：0歳～就園前までのお子さんの保育ボランティア  
(登録制)。行事・イベント開催時に活動します。

5月・3月に連絡会と交流会開催。

対象者：

子育て経験がある方。子どもに合わせて体を動かす  
ことができる方。子どもと関わるのが好きな方。

定員：若干名

**申込・問合せ先** NPOほんわかハート(担当：伊崎さん)

☎・FAX:0748-32-3077 ✉:honwaka2@gmail.com

## 国際協会と外国人と交流しませんか? ボランティア大募集

湖南市にはたくさんの外国人住民がおられます。そんな湖  
南市だからできる国際ボランティア活動の一部を紹介しま  
す。興味のある方は、ぜひ湖南市国際協会にお問い合わせ  
ください。

内容：

### ①語学教育グループ

外国人のための「日本語教室」ボランティア指導者募集  
中!(資格はいりません。まずは見学からはじめてみま  
せんか?)

### ②国際・文化交流グループ

国際交流イベントを企画・実行しませんか?

### ③教育支援グループ

外国人児童生徒と学校にて楽しく交流するボラン  
ティア募集中!

### ④地域共生グループ

多文化体験スクールや外国語講座を企画・実行しま  
せんか?

### ⑤広報グループ

広報誌やHPを一緒につくりませんか?

**申込・問合せ先** 湖南市国際協会・事務局

〒520-3234 湖南市中央1-1

(湖南中央消防署奥の建物・中央まちづくりセンター内1階)

☎・FAX:0748-71-4332 ✉:kia@gaia.eonet.ne.jp



障がい者・移動制約者の実態と、  
必要な移動送迎活動の課題

日時：平成 27 年 2 月 7 日（土）13：30～16：30  
場所：栗東芸術文化会館さくら（栗東市糺 2 丁目 1-28）  
内容：「被災地における障がい者、移動制約者への移動送迎支援活動基金（略称：ももくり送迎基金）」として第 1 回目のセミナーです。被災地での日常的な行政、医療、各地の支援団体グループとの連携や現地スタッフの養成、今後の自然災害災害支援活動時にもつながる支援体制の整備などの課題について、被災現場からの報告を交えて、参加者全体で考えていきたいと思ひます。

資料代（カンパ）：500 円

問合せ先 ももくり送迎基金

☎・FAX：06-6636-6360

✉: momokuri-sts@e-sora.net



日時：平成 27 年 2 月 28 日（土）13：00～16：00  
場所：大津百町館集合の後、散策。（大津市中央 1 丁目 8-13）  
※京阪電車 浜大津駅下車  
内容：おおつ和菓子めぐり（大津中心地にて歴史を重ねる有名和菓子店を訪れます。）

対象者：どなたでもご参加いただけます。

定員：30 名（申込先着順）

参加費：2000 円（和菓子付）

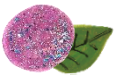
参加費は、当日受付にて徴収いたします。

申込方法：参加をご希望される方は、下記へ連絡してください。

申込・問合せ先 いいね! 大津～夢・観光 事務局

大津市唐橋町 3-21-1804 井上 方

☎090-1966-0407



移動・送迎運転協力者講習

日時：平成 27 年 3 月 9 日（月）9：00～18：30  
10 日（火）10：00～12：00  
（ヘルパー 2 級以上の資格をお持ちでない方）

場所：9 日：滋賀県立長寿社会福祉センター

10 日：NPO 子どもネットワークセンター天気村

内容：訪問介護事業所において福祉有償運送を実施の場合、移動・送迎運転協力者講習を受講していただきます。また、福祉有償運送の有償ボランティアをご希望の方は、お問い合わせください。

費用：10000 円

別途テキスト代：1000 円（2 日目も受講の方別途 2000 円）

申込・問合せ先

おでかけサポートセンター（担当：森本さん）

☎・FAX：077-564-7898



～今日からできる健康維持の秘訣～

歩き方を変えるだけで 10 歳若返る

主催：滋賀県立リハビリテーションセンター

日時：平成 27 年 2 月 11 日（水・祝日）  
13：30～15：30（受付 13：00～）

場所：野洲文化ホール小劇場（野洲市小篠原 2142）  
※駐車場有（無料）

内容：歩く常識が変わる！！普段の歩き方を変えるだけで…筋肉がつき、体力もアップ、そしてうれしいことにメタボや生活習慣病ともおさらばできる。さあ、あなたも正しい歩き方を身につけて、健康を維持しよう。（要約筆記有り）

講師 信州大学大学院 教授 能勢博先生

疾患予防医科学系専攻 スポーツ医科学講座

定員：300 名（先着順） 参加費：無料

締切：2 月 6 日（金）必着

申込方法：電話、FAX、E-Mail でお申込み下さい。すぐに定員に達する恐れがありますので、お早めにお申し込み下さい。

申込・問合せ先 滋賀県立リハビリテーションセンター

（成人病センター内）事業推進担当

☎077-582-8157 FAX：077-582-5726

✉: ef4701@pref.shiga.lg.jp



復興応援プロジェクト

復興について、知ろう！語ろう！分かち合おう！

日時：平成 27 年 2 月 22 日（日）14：00～16：30

場所：旧大津公会堂 ホール

（大津市浜大津 1 丁目 4 番 1 号）

内容：東日本大震災からはや 3 年。被災地を応援し続けている県内外のさまざまな団体の活動紹介や交流会を開催します。「自分なりにできること…」をいっしょに考えてみませんか？

参加費：無料

申込・問合せ先 ハートニットプロジェクト大津

事務局（担当：葛城さん ☎080-3772-7269）



第 12 回 レンガのえんとつ寄席

日時：平成 27 年 3 月 29 日（日）13：30 開演

場所：NPO レンガのえんとつとまれ ホール

（東近江市西中の町 3-14-2）

内容：社会人落語 対象者：老若男女

定員：85 名程 参加費：無料

申込方法：お電話か、月～金 16：00 まで

申込・問合せ先 NPO レンガのえんとつとまれ

（担当：上坂さん）☎・FAX：0748-20-0800



# 除雪ボランティア

## 滋賀県全域 除雪ボランティア 登録(個人・団体)募集

滋賀県災害ボランティアセンターでは、高齢者等除雪困難世帯の家屋周りの除雪作業を手伝う除雪ボランティアの登録制度を創設しました。登録いただける個人・団体を随時募集しています。

活動場所：滋賀県内

### ◆除雪活動までの流れ◆

- ①ボランティア登録
- ②活動にあたっての留意事項等基本情報の案内
- ③豪雪により、ボランティア要請!
- ④ボランティア募集の案内
- ⑤活動参加申し込み
- ⑥活動日時、場所等の決定の案内
- ⑦ボランティア活動

### ◆平常時の活動◆

- ・豪雪山間部地域との交流
- ・登録者同士の交流
- ・除雪技術向上等の学習

対象者：

滋賀県内外の18歳以上の除雪ボランティア活動が可能な健康状態にある方(個人・団体)。

申込方法：

個人で申し込む「個人登録」と、会社・大学・グループ・友人・家族等で申し込む「団体登録」があります。登録申込書に必要事項を記入いただき、FAX またはメールにより送付してください。

**申込・問合せ先** 滋賀県災害ボランティアセンター

(滋賀県社会福祉協議会 地域福祉部)

TEL: 077-567-3924 FAX: 077-567-5160

HP: <http://www.shigashakyo.jp/>

## 米原市 除雪ボランティア 登録募集

活動時期：平成27年1月から2月

(天候や依頼の状況に応じて活動日を調整します)

場所：米原市内

(天候や依頼の状況に応じて活動場所を調整します。  
活動先の最寄駅から送迎します。)

内容：

自力で除雪が困難な高齢者・障がい者世帯等の除雪、豪雪時の重点対策地区に指定された自治会の運営に必要な共有箇所の除雪

※屋根の雪下ろしは行いません。

対象者：中学生以下を除く健康な方

※未成年者の場合は保護者の同意が必要です。

申込方法：電話・FAX・MAILによる申込み

### 申込・問合せ先

社会福祉法人 米原市社会福祉協議会

米原市ボランティアセンター (担当：川瀬さん)

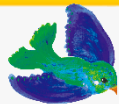
TEL・FAX: 0749-55-3933

☒: [m-shakyo-mishima@zd.ztv.ne.jp](mailto:m-shakyo-mishima@zd.ztv.ne.jp)

URL: <http://maibara-shakyo.or.jp/>

## メルマガ会員募集中!

会員に登録すると、ボランティア募集情報、イベント情報、災害ボランティア情報など最新情報をすばやく取得できます。メルマガ登録はもちろん購読無料!!  
詳しくは「しがボランティアネット」へ!  
(<http://www.shiga-volunteer.net/>)



## 情報をお寄せください!!



- (1) ボランティア情報チャンネルは、毎月1日発行です。
- (2) 活動内容、日時、会場(場所)、その他条件、問い合わせ先等の詳細をメール(Word形式)またはFAXにてお寄せください(できる限りメールでお願いします)。
- (3) 申込締切は、掲載月の前月10日です。
- (4) スペースに限りがありますので、掲載できない場合はご了承ください。
- (5) 時期的に間に合わず、紙面掲載が無理な場合は、ホームページ(しがボランティアネット)のみの掲載も可能です。ご連絡ください。

問合せ： 滋賀県社会福祉協議会 地域福祉部 地域福祉担当(滋賀県ボランティアセンター)

申込先： TEL: 077-567-3924 FAX: 077-567-5160 E-mail: [vc1@shigashakyo.jp](mailto:vc1@shigashakyo.jp)