

ボランティア情報チャンネル

No.230 平成27年5月号



ボランティア活動のヒント♪ 助成金を活用しよう!

新しくグループを立ち上げる時や、活動の内容を広げたりするときにはなにかと費用がかかります。会費・寄付などの他、民間助成金制度を上手に利用してみましょう♪滋賀県社会福祉協議会ホームページでは、様々な助成金情報を掲載しています。

本会の他にも淡海ネットワークセンターホームページ (<http://www.ohmi-net.com/>)、公益財団法人助成財団センターホームページ (<http://www.jfc.or.jp/>) などにも情報が多数掲載されています。ぜひご活用ください。

助成金情報

公益財団法人 大同生命厚生事業団

大同生命厚生事業団は、1974年に、人間優先の理念に基づき、生活環境の悪化による健康被害や高齢者人口の急増による諸問題に関する研究を助成することにより、国民の健康と社会福祉の増進に寄与することを目的に設立されました。

【募集の種類】

地域保健福祉研究助成

地域に密着した公衆衛生活動や福祉活動に従事している方々の、「地域における保健・医療・福祉に関する研究」に対して助成しています。

サラリーマン(ウーマン)ボランティア活動助成

日ごろは会社などに勤務しながら、休日などを利用して「高齢者・障害者の福祉やこどもの健全な心を育てる交流のボランティア活動」を行なっている方々の活動に対して助成しています。

シニアボランティア活動助成

「高齢者・障害者の福祉やこどもの健全な心を育てる交流のボランティア活動」を行なっている年齢60歳以上の方々の活動に対して助成します。

【募集の期間】 助成を希望される方は、申込書を5月29日(金)までに必着(締切日厳守)で事務局までご送付ください。

※申込書はホームページよりダウンロード可

申込・問合せ先 公益財団法人 大同生命厚生事業団 事務局

〒550-0002 大阪市西区江戸堀1丁目2番1号

TEL:06-6447-7101 FAX:06-6447-7102 URL:<http://www.daido-life-welfare.or.jp/>



みずほ教育福祉財団

第32回「老後を豊かにするボランティア活動資金助成事業」

地域に根ざした、高齢者を主な対象としたボランティア活動の支援を目的として、その活動に継続的に使用される用具・機器類の取得資金を助成します。

【助成対象】

地域において、高齢者を主な対象として活動を行っているボランティアグループで、次の要件を満たすもの。

- ① 登録ボランティア数:10人~50人程度。
- ② 結成以来の活動実績:2年以上。
- ③ 本助成を過去3年以内(平成24年度以降)に受けていないこと。
- ④ グループ名義の金融機関口座を保有していること。

※ただし、対象とならないグループがあるので、ホームページや募集要項などで確認してください。

【助成金額およびグループ数】

1グループにつき10万円を上限に、希望金額を踏まえ、選考により助成金額を決定します。(計120グループ程度)

【応募方法】

所定の申請書に、都道府県・政令指定都市または市区町村社会福祉協議会の推薦を受け、当財団に直接郵送。

※詳しくはホームページでご確認ください。

【期限】平成27年5月22日(金)(当日消印有効)

申込・問合せ先 公益財団法人 みずほ教育福祉財団 福祉事業部

〒100-0011 東京都千代田区内幸町1-1-5 みずほ銀行内

TEL:03-3596-4532 FAX:03-3596-3574 E-mail:FJP36105@nifty.com URL:<http://www.mizuho-ewf.or.jp>



【募集の種類】

「共に生きる地域コミュニティづくり」を基本テーマに、「地域チャレンジ活動助成」と「実践的研究助成」(「実践的課題研究助成」、「若手実践的課題研究助成」)の募集をおこなっています。

【募集の期間】

(1)「地域チャレンジ活動助成」は5月31日(日)まで

(2)「実践的課題研究助成」と「若手実践的課題研究助成」は6月15日(月)まで

※募集の概要、申請の手続きについては、HPをご覧ください。「募集要項」「申請書」をダウンロードできます。

(URL:http://www.nihonseimei-zaidan.or.jp/kourei/02_gaiyo.html)

【問合せ・請求先】

大阪市中央区今橋3丁目1番7号 日生今橋ビル4階

日本生命財団 高齢社会助成 事務局 TEL:06-6204-4013



丸紅基金 平成 27 年度 (第 41 回)社会福祉助成金

【助成金額・件数】

助成金総額は1億円を目処とし、50件以上の助成を行います。(1件あたり上限200万円)

【助成の対象】

社会福祉事業(福祉施設の運営、福祉活動など)を行う民間の団体が企画する事業案件で次の条件を具備するもの

①申込者(実施主体)は、原則として非営利の法人であること

(ただし、法人でない場合でも、3年以上の継続的な活動実績があり、組織的な活動を行っている団体は対象とする)

②明確な目的を持ち、実施主体、内容、期間が明らかであること

③助成決定(本年度10月末決定のため、11月)から1年以内に実施が完了する予定のものであること

(平成27年11月から平成28年10月末の1年間で、申込案件が実施・完了される事業が対象)

④一般的な経費不足の補填でないこと

⑤申込案件に、国や地方公共団体の公的補助が見込めないこと、また他の民間機関からの助成と重複しないこと

※詳しくはホームページ(<http://www.marubeni.or.jp/Default.aspx>)をご確認ください。

【申込受付期間】5月31日(日)まで(5月31日消印のものまで有効)

【問い合わせ先】 社会福祉法人 丸紅基金

〒100-8088 東京都千代田区大手町1-4-2 丸紅ビル内

TEL:03-3282-7591・7592・7287 FAX:03-3282-9541 E-mail:mkikin@marubeni.com



平成 27 年度 「いきいきすくすく淡海っ子活動」助成

【助成の対象】

①活動の場所が滋賀県内であり、対象が県内の小学生・中学生中心であること。

※幼児、高校生が混在していても可とします。

②活動履歴が2年以上あり、今後も継続して活動が見込まれること。

③民間の団体あるいはグループであること。

※ただし、対象とならないグループがあるので、ホームページや募集要項などで確認してください。

【対象となる活動】

①文化・芸術を通しての交流会、ものづくりなどの体験活動。

②自然観察、水質や森林・里山保全など環境保全に関する活動。

③清掃、高齢者との交流などの社会奉仕活動。

④紙芝居やお話し会、読み聞かせ・読書会などの知育活動。

⑤キャンプ、登山、スポーツなど体力増強のための体育活動。

⑥その他、次世代淡海っ子の育成につながる活動。

※ただし、対象とならない活動があるので、ホームページや募集要項などで確認してください。

【助成の対象となる活動期間】平成27年4月1日(水)から平成28年3月31日(木)まで

【助成する金額】

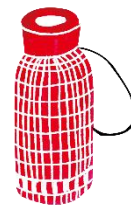
申請の活動経費のうち、選考委員会で適正と認められた額の2分の1とし、上限50万円まで(申請額は100万円まで)

【応募の受付】6月14日(日)まで

【申込・問合せ先】 公益財団法人 平和堂財団

〒522-8511 彦根市小泉町31番地 平和堂本部内

TEL:0749-23-4575 FAX:0749-27-3008 URL:<http://heiwado-z.jp>



講座・イベント

第14回 いきいきフェスタ

日時:5月31日(日)10:00~15:00
場所:近江八幡市役所前駐車場、近江八幡市文化会館
内容:ステージ企画、模擬店、ゲームコーナー、フリーマーケット、大抽選会など
アクセス:JR近江八幡駅西口から徒歩約10分
対象者:どなたでも参加いただけます
参加費:無料
申込方法:なし(フリーマーケット、ボランティアに参加希望の方は下記にご連絡ください。)

申込・問合せ先

第14回いきいきフェスタ実行委員会 (担当:西尾さん)
障害者支援事業所いきいき
近江八幡市加茂町3619
TEL:0748-36-7422 FAX:0748-36-7421

第24回みずほ祭

～東日本大震災の被災地復興支援～

日時:6月7日(日)10時~15時 ※雨天決行
場所:障害福祉サービス事業所 瑞穂
(大津市中庄 2-2-11)
内容:模擬店(ビール、餃子、唐揚げ、チラシ寿司など)
ステージ(テキサスサウンズ、G3 淡海響組、FJB ほか)
対象者:どなたでも参加いただけます(約 1000 人規模)
参加費:無料(模擬店はそれぞれお金がかかります)
申込方法:申込なしでお気軽にお越し下さい

問合せ先

みずほ祭実行委員会 (担当:尾張さん)
(障害福祉サービス事業所 瑞穂内)
TEL:077-525-9520 FAX:077-525-3290



第25回 ねりんピックびわこ・レイカディア県民大会

滋賀県シルバー作品展

会期および会場(今年度も2会場で展示します)

①出品全作品

会期:5月26日(火)~5月31日(日)9:30~17:00
※最終日31日(日)のみ 9:30~15:00
会場:滋賀県立文化産業交流会館
(米原市下多良2丁目137) TEL:0749-52-5110

②推奨・特選・後援団体賞・最高齢者賞・かいつぶり賞の作品

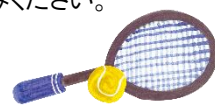
会期:6月2日(火)~6月7日(日)9:30~16:00
※最終日7日(日)のみ9:30~14:00
会場:県立長寿社会福祉センター
(草津市笠山7-8-138) TEL:077-567-3900

ライフアップスポーツ

日時:5月12・19日、6月16・23日、7月7・14日、
9月8・29日、10月6・27日、11月10日
12月1・8日、1月19・26日、2月9・23日、3月8日
午前10時00分~11時30分 各 火曜日
場所:滋賀県立体育館 大競技場
(大津市におの浜4丁目2-12)
内容:健康・体づくりのミニ講習(健康ウォーキング、シェイプアッププログラム、腰痛・肩こり予防・解消プログラム、楽しいレクリエーションゲームなど日替わり実施)とフリータイム(フリータイム種目:バドミントン・卓球・バドルテニス・ニュースポーツ・ターゲットバードゴルフ等)
対象者:40才以上の県民 定員:50名
参加費:年間参加 8,000円、1回参加 500円
※参加料には、消費税・保険料が含まれています。
※体育館窓口または、当日受付でお申し込みください。
1回参加の方は、当日受付でお申し込みください。

申込・問合せ先

滋賀県立体育館 (担当:辰巳さん)
TEL:077-524-0221 FAX:077-522-9637
E-mail:gym@bsn.or.jp URL:http://www.bsn.or.jp/gym/



第28回滋賀生命尊重のつどい

～お腹の赤ちゃんを温かく迎える滋賀の町づくりへ～

日時:6月13日(土) 14:00~16:00(受付:13:30)
場所:栗東芸術文化会館 さくら 中ホール
(栗東市纒 2-1-28)
講師:みやざき中央新聞 編集長 水谷もりひと氏
参加費:前売券 1000円 当日券 1200円
中高生 500円 ※会員 800円
※託児あり 要予約(5月31日(日)まで) 一人 300円

お問合せ

母と子のいのちを守る会事務局
TEL:0748-75-1735 FAX:0748-75-5067



第73回不登校・登校拒否を考える会

日時:6月7日(日)
場所:滋賀県立男女共同参画センター
(近江八幡市鷹飼町 80-4)
内容:「不登校、ひきこもりの子どもたちの理解と支援」
講師:野田正人さん
(立命館大学教授、滋賀県臨床心理士会会長)

申込・問合せ先

登校拒否・不登校問題滋賀県連絡会(みどりのひろば)
〒520-0052 大津市朝日が丘 1-11-3
TEL:090-4037-2484 (事務局・田江)
FAX:077-525-5364 (滋賀民研気付け)



ボランティア募集・検定

湖北タウンホーム・湖南ホームタウン 合同施設運動会 ボランティア募集

開催日:6月14日(日)
場所:県立障害者福祉センター(草津市笠山8丁目5-130)
内容:参加利用者さんと一緒に車イスを押しながら競技を楽しんでいただける方を募集しています。
アクセス:施設集合・現地集合 共に大歓迎
施設集合 8時20分(予定)
現地集合 9時50分(予定)
対象者:性別・年齢不問(健康な方ならどなたでも)
定員:20名
参加費:無料 交通費・昼食共にご用意いたします。



申込・問合せ先

滋賀県障害児協会 湖北タウンホーム
TEL:0749-73-3910 (担当:国友さん)

ボランティアコーディネーション力 3級検定

検定日:6月20日(土)
直前研修:10:00~16:30
検定試験:17:00~18:00
申込締切日:5月25日(月)
会場:東京(飯田橋セントラルプラザ/新宿区)
大阪(エル・おおさかく大阪府立労働センター>)
受験料:直前研修受講料 6264円 テキスト代 2376円
検定試験料 4000円
定員:東京 100人 大阪 66人

申込・問合せ先

ボランティアコーディネーション力検定事務局
認定NPO日本ボランティアコーディネーター協会
〒162-0825
東京都新宿区神楽坂2-13 末よしビル別館 30D
TEL:03-5225-1545 FAX:03-5225-1563
URL:<http://www.jvca2001.org/>
Eメール:jvca@jvca2001.org



遊☆viva!!2015 ボランティア募集

日時:6月14日(日) 9:00~16:00
場所:希望が丘文化公園 スポーツ会館 体育館
(滋賀県野洲市北桜978)
内容:障害児・書の遊びの体験(Amtryke、ハンドバイク、The Spider、スヌーズレン等)のお手伝い
対象者:このイベントに興味を持たれた方なら、誰でも歓迎。
定員:10名
申込方法:
E-mailにて、以下の5点の記載の上、連絡をお願いします。
①氏名 ②所属 ③職種 ④参加形態(一日参加またはAM・PMのみ参加) ⑤連絡先(TEL・E-mail)

問合せ先

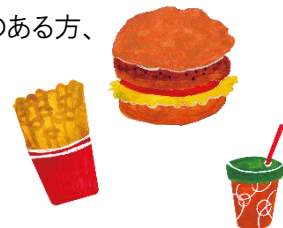
遊びと環境支援協会 PATESS 遊☆viva!!2015
E-mail:asoviva2013@gmail.com
担当者:遊☆viva!!2015 実行委員 寺原由佳里

障がいをもつ子どもたちの思い出づくり ボランティア募集

日時:夏季長期休暇期間
場所:手づくり工房 種芸(彦根市本庄町3799)
内容:障がいをもつ子ども達の余暇活動支援
アクセス:希望者は送迎いたします(最寄駅が彦根市内の方に限る)。マイカー可。
対象者:子どもが好きな方、特技のある方、
学生さん大歓迎!

申込・問合せ先

手づくり工房 種芸(しゅげい)
彦根市本庄町3799
TEL:0749-20-9114 FAX:0749-20-9115
受付時間9:00~18:00 (担当:野路井さん)



情報をお寄せください!!

- (1) ボランティア情報チャンネルは、毎月1日発行です。
- (2) 活動内容、日時、会場(場所)、その他条件、問い合わせ先等の詳細をメール(WORD形式)またはFAXにてお寄せください(できる限りメールでお願いします)。
- (3) 申込締切は、掲載月の前月10日です。
- (4) スペースに限りがありますので、掲載できない場合はご了承ください。
- (5) 時期的に間に合わず紙面掲載が無理な場合は、ホームページ(しがボランティアネット)のみの掲載も可能です。ご連絡ください。



問合せ 滋賀県社会福祉協議会 地域福祉部 地域福祉課(滋賀県ボランティアセンター)
申込先 Tel:077-567-3924 Fax:077-567-5160 E-mail:vc1@shigashakyo.jp