

# ボランティア情報チャンネル

No.231 平成27年6月号

学生募集

## 滋賀県レイカディア大学 第38期学生募集!

～60歳からの学び舎 レイカディア大学で多くの仲間と新しい自分に出会ってみませんか～

- ★**入学資格** 県内に居住し、平成27年10月1日現在において60歳以上の方 他(過去に入学を許可された方の応募はできません。)
- ★**募集期間** 平成27年6月1日(月)～7月24日(金)
- ★**授業料等** 授業料は、各学年 前期25,000円、後期25,000円(学習に要する教材費、傷害保険料、見学等に要する経費等は自己負担。年間2万円～8万円程度が必要です。学年・学科により異なります。)



### ★授業内容

#### ◆必修講座(全学生が学びます)

地域の担い手として必要な知識、考え方、また、地域活動の企画、運営方法などを地域活動体験を含めながら全学生が学びます。

#### ◆選択講座(学科別に学びます)

◆登校日/1ヶ月あたり5日程度

◆講座時間/1日あたり4時間

◆修業期間/2年間

(平成27年10月～平成29年9月)



#### びわこ環境学科(草津校)

かけがえのない琵琶湖のために、家庭・地域でできる環境保全などについて講義とフィールドワークで学びます。



#### 北近江文化学科(米原校)

近江八幡以北の北近江を特徴づけている歴史、文化や伝承技法の講義とフィールドワークを通じて地域づくりを学びます。



#### 園芸学科(草津校・米原校)

園芸の様々な分野について講義と実習を織りまぜて学びます。



#### 地域文化学科(草津校)

近江の歴史、文化や伝承技法の講義とフィールドワークを通じて地域づくりを学びます。



#### 健康づくり学科(草津校・米原校)

高齢期の健康について理解し、健康づくりの様々なノウハウを講義と実習で学びます。



#### 陶芸学科(草津校)

陶芸の初歩から学び、講義と一連の作業を通じて陶芸を理解します。

### ★募集要項(願書)

県内の各市町、高齢福祉担当課、市町社会福祉協議会、市町老人クラブ連合会、市町図書館、公民館等または、滋賀県レイカディア大学草津校、および米原校にもあります。

ホームページ「びわこシニアネット」(<http://www.e-biwako.jp>)からもダウンロード可能です。

### 【お問い合わせ】

滋賀県レイカディア大学



- ・草津校 草津市笠山7丁目8-138(県立長寿社会福祉センター内) TEL 077-567-3901
- ・米原校 米原市下多良2-137(県立文化産業交流会館内) TEL 0749-52-5110



## 夏休みこどもひまわりの家

# ボランティア募集

### 大学生・高校生による ボランティア先生！

#### 先生役(協力者)募集

主催:特定非営利活動法人(NPO法人)大津夜まわりの会  
 開催日時:7月31日(金)、8月4日(火)、7日(金)、  
 8月11日(火)、18日(火)、21日(金)、  
 8月25日(火)、28日(金)

#### ボランティア活動時間

- ①9時50分～13時  
(学習見守り・指導と、児童と一緒に昼食づくり)
  - ②13時～16時過ぎ(活動始動や見学引率など)
- ※開催日のうち、1日だけでも構いません。1日のうち①だけ、②だけでも可、①、②通しなら大歓迎。

開催場所:大津市膳所・相模川会館など  
(京阪膳所本町駅から徒歩数分)

対象:小学高学年児童(原則として4～6年生)

【定員 15～20名】

講師の資格:高校生・大学生で、学習アドバイスや児童と一緒に活動できる人。

謝礼など:原則としてお金の支給はありません。  
 活動証明書は発行します。交通費は支給します。  
 教材は必用なものを用意します。

#### 申込・問合せ先

大津夜まわりの会  
 TEL:077-521-3603 携帯:080-5639-0386



### 障害児 サマーホリデー

日時:7月24日(金)から8月27日(木)までの20日間  
 9時～15時30分  
 場所:農村総合センター(守山市幸津川町2840)、  
 すこやかセンター(守山市下之郷3-2-5) 他  
 内容:障害のある子どもたちが、楽しく夏休みを過ごせるための活動や食事、遊びのパートナー

アクセス:無料送迎バス

対象者:中学生以上

参加費:参加費なし。謝礼、交通費、昼食あり

申込方法:電話、E-mail でお願ひします。



#### 申込・問合せ先

社会福祉法人 湖南会  
 TEL:077-585-8850 FAX:077-585-8891  
 E-mail:h21samahori@ezweb.ne.jp  
 (担当:望月さん、竹村さん)

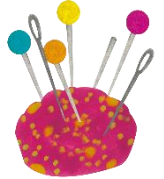


### 縫製作業 ボランティア募集！！

活動内容:さをり織加工(縫製)作業

日時:要相談 ※平日に限る

場所:大津市立やまびこ総合支援センター内  
 生活介護事業 さくらはうす



#### 申込・問合せ先

生活介護事業 さくらはうす  
 TEL:077-527-0494 FAX:077-527-0334  
 E-mail:sakura@biwakogakuen.or.jp  
 (担当:高雄さん)

## 講座・イベント

### 傾聴基礎講座(話のきき方講座)

日時:6月28日(日) 10時～16時  
 場所:草津市まちづくりセンター303号室  
 (TEL:077-562-9240)

受講費:2500円

定員:10名(先着順)(最少催行参加者4名)

対象:傾聴や傾聴ボランティア、コミュニケーションに関心のある方

締切:6月22日(月)

申込・問合せ先 NPO法人 生涯啓発 事務局  
 TEL:077-525-5002 E-mail:keihatsu@carol.ocn.ne.jp



### 第11回 東近江よかよかまつり

主催:東近江地域障害児(者)サービス調整会議  
 東近江よかよか事業運営委員会

日時:6月13日(土) 10時～15時

場所:あかね文化ホール(東近江市市子川原町461-1)  
 ステージ発表・ドンマイクラブ・バナナバンド・ゆりかご会  
 ・わだい娘ど子んこ・マジシャン JUNPEI 他  
 模擬店・そばめし・ちぢみ・ポップコーン・ポテト・から揚げ  
 ・かき氷・かやくごはん・作業所製品の焼き菓子 等

問合せ先 東近江よかよか事業運営委員会事務局  
 TEL:0748-32-8700 FAX:0748-32-8720



## 講習会

### 国土交通省認定講習 移動・送迎運転協力者講習会

#### 1日目

日時:7月6日(月)9時～18時30分  
 場所:県立長寿社会福祉センター  
 (草津市笠山7-8-138)

#### 2日目

日時:7月7日(火)10時～12時  
 (セダン講習の必要な方のみ)  
 ※ヘルパー2級、その他介護資格をお持ちでない方  
 場所:子どもネットワークセンター天気村  
 (草津市東草津1-1-15)

費用:10,000円とテキスト代1,000円  
 セダン講習が必要な方は別途2,000円  
 定員:20名程度

#### 申込・問合せ先

おでかけサポートセンター TEL:077-564-7898  
 (担当:森本さん)



# 大津 NPO センターの

# 講座・イベント

# 迎え撃とう、老化！

## 「経済と歴史・文化」講座

主催：NPO 法人 大津 NPO センター

日時：①6月13日(土)

②6月27日(土)

いずれも10時～12時

場所：大津市市民活動センター

(大津市浜大津4丁目1-1 明日都浜大津1F)

京阪浜大津駅 徒歩3分

内容：①「ピケティ教授に学ぶ、暮らしと経済」

～NPOは格差にどう向き合えるか～

②「あなたも大津の歴史・文化の語り部に」

～大津と京都・古都のえにし(縁)新発見の旅～

定員：各20名

参加費：各500円

申込方法：電話・FAXにて



### 申込・問合せ先

NPO 法人 大津 NPO センター(大津市尾花川11-26-303)

TEL:090-1904-1104 FAX:077-527-1758

E-mail:y.moriguchi3919@gmail.com

(担当：森口さん)



## ヘルシークッキング教室

主催：滋賀県立障害者福祉センター

目的：障害のある人が季節の食材を用いた健康的な料理をつくり、受講者同士の親睦と交流および社会参加の促進を図る

内容：季節の料理を3～4品つくる

日時：8月8日(土)10時～13時

会場：大阪ガスクッキングスクール滋賀

(草津市西大路町5-34)

TEL:077-566-0949 FAX:077-565-2776

対象者：障害のある人とその介助者 定員：18名

費用：受講料は無料。ただし、要教材費2,000円

申込方法：所定の受講申込書に必要事項を記入の上、受付期間中に来所、FAX、または郵送してください。詳しくは下記にお問い合わせ下さい。

受付期間：

6月30日(火)から7月20日(月・祝)までの開所日、開所時間(7月6日(月)、13日(月)、14日(火)を除く)

### 申込・問合せ先

滋賀県立障害者福祉センター

〒525-0072 草津市笠山8-5-130

TEL:077-564-7327 FAX:077-564-7641

URL:http://www.shiga-fukushi-center.com/(受講申込書掲載)



## 一認知症予防の実践とその地域づくり

主催：湖西いきいきネットワーク

日時：7月5日(日)13時30分～15時30分

場所：大津市立和邇文化センター(大津市和邇高城12)

JR湖西線 和邇駅下車 徒歩5分

内容：①認知症と認知症予防について

②認知症と地域の関わり

③認知症になりにくい地域づくりとは

④認知機能の維持・向上に役立つ運動

「コグニサイズ」の実習

講師：国立長寿医療研究センター健康増進研究室

室長 牧迫飛雄馬氏

定員：250名 参加費：500円(当日800円)

申込方法：電話・FAXもしくはE-mail

### 申込先

湖西いきいきネットワーク(担当：宮野さん)

TEL・FAX:077-594-5385

E-mail:kosei\_ikiiki@yahoo.co.jp

問合せ先 TEL:090-6738-5385



## 読み書きが苦手な子どもへの学習支援

### ～ディスレキシアの事例を通して～

主催：(株)アットスクール10周年記念実行委員会

日時：6月28日(日)11時～16時30分(受付10時15分)

場所：草津市立サンサンホール 大ホール

(草津市大路2丁目11-51) TEL:077-564-5294

対象：保護者、教育、医療、福祉関係者

定員：400名 費用：2000円(資料代含む・当日受付にて)

内容：開演セレモニー 11時～11時30分

第1部：記念講演会 11時45分～13時45分

講師：竹田 契一 氏(大阪教育大学名誉教授・大阪医科大学LDセンター顧問)

第2部：パネルディスカッション 14時15分～16時15分

『発達障害児の学習支援を考える』

●パネリスト

奥村 智人 氏(大阪医科大学LDセンター オプトメトリスト)

久郷 悟 氏(元：滋賀県総合教育センター 相談員)

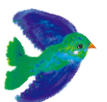
公文 優子 氏(アットスクール 相談員)

鈴木 正樹 氏(アットスクール 代表取締役)

藤井 茂樹 氏(びわこ学院大学 教授)

●指定討論

竹田 契一 氏(大阪教育大学 名誉教授)



### 申込先

FAX:077-565-7347 E-mail:entry@at-school.jp

## メルマガ会員募集中！

会員に登録すると、ボランティア募集情報、イベント情報、災害ボランティア情報など最新情報をすばやく取得できます。

メルマガ登録はもちろん購読無料！！詳しくは「しがボランティアネット」へ！

(http://www.shiga-volunteer.net/)

# 高齢者自主活動グループ 助成金 新規立ち上げ支援事業助成

地域貢献やボランティア活動に高い意欲を持つ高齢者により構成された自主活動グループが、地域での見守りや日常生活に関する支援等が必要な高齢者または孤立しがちな世帯を地域で支えるために県内で行う事業を支援することを目的とします。

## 【助成の対象となるグループ】

- ①地域の高齢者または孤立しがちな世帯を支援するために、平成27年4月1日以降に立ち上がった、または新たに立ち上げるグループとし、地域貢献やボランティア活動に高い意欲を持つ60歳以上の者5名以上により構成されるグループとします。(ただし、既存のグループであっても新たに「助成対象となる事業」を実施する場合は対象とします。)
- ②立ち上げ後、3年以上にわたって地域の高齢者または孤立しがちな世帯への支援活動に取り組むことができるグループとします。(助成は1年目のみです。)
- ③立ち上げ後、2カ月に1回あるいは年6回以上の支援活動を行うことができるグループとします。

## 【助成対象となる事業】

高齢者または孤立しがちな世帯を地域で支えることを目的として、次のような支援活動を行う事業を対象とします。

- ①高齢者世帯への個別訪問による見守り活動
- ②高齢者世帯への買い物支援や家屋・庭の手入れなど、日常生活の中での簡易なお手伝い
- ③高齢者サロンなど、地域の高齢者が出会い・つながる場づくり
- ④地域で孤立しがちな世帯への見守り・支援活動
- ⑤その他、高齢者または孤立しがちな世帯を地域で支えるための支援活動を行う事業

【助成金額】 1グループ10万円(助成総額100万円)

【申請期間】 平成27年6月15日(月)～7月15日(水)

※申請要綱・申請書類は、滋賀県社会福祉協議会(<http://www.shigashakyo.jp>)または「びわこシニアネット」(<http://www.e-biwako.jp>)のホームページからダウンロードできます。

## 問合せ・申請先

社会福祉法人 滋賀県社会福祉協議会 レイカディア振興部(担当:寺田・山本)  
TEL:077-567-3900(直通) FAX:077-567-3906  
〒525-0072 草津市笠山7丁目8-138 県立長寿社会福祉センター



# 一般財団法人滋賀県職員互助会 地域社会活動提案事業

## 【助成対象団体】

- ①県内にお住まいの方もしくは県内に通勤・通学している人およびその人を代表とするグループ
- ②一般財団法人滋賀県職員互助会の会員およびそのグループ

## 【助成対象活動】

- ①滋賀県内において実施される活動(詳しくは下記にお問い合わせ下さい)
- ②その他一般財団法人滋賀県職員互助会理事長が適当と認める活動

【助成金額】 1件あたりの助成金額は事業に要する経費の1/2以内とし、10万円を限度とします。

【助成対象活動の実施期間】 平成27年4月1日から平成28年3月10日まで

【応募締切】 平成27年6月30日(火)

【助成決定】 平成27年7月下旬に、審査会において、予算の範囲内で助成グループを決定します。

## 問合せ・申込先

一般財団法人滋賀県職員互助会事務局  
TEL:077-528-3163 FAX:077-528-4816 E-mail:kousei@pref.shiga.lg.jp



## 情報をお寄せください!!



- (1) ボランティア情報チャンネルは、毎月1日発行です。
- (2) 活動内容、日時、会場(場所)、その他条件、問い合わせ先等の詳細をメール(WORD形式)またはFAXにてお寄せください(できる限りメールでお願いします)。
- (3) 申込締切は、掲載月の前月10日です。
- (4) スペースに限りがありますので、掲載できない場合はご了承ください。
- (5) 時期的に間に合わず紙面掲載が無理な場合は、ホームページ(しがボランティアネット)のみの掲載も可能です。ご連絡ください。



問合せ 滋賀県社会福祉協議会 地域福祉部 地域福祉課(滋賀県ボランティアセンター)

申込先 Tel:077-567-3924 Fax:077-567-5160 E-mail:vc1@shigashakyo.jp